



Amigos de Nuestras Tierras: Conozcamos 'La Tierra del Agua Que Fluye' y Su Cultura

Por Louis Medina

En Friends of the Inyo, nos esmeramos en proteger y cuidar de las tierras públicas al este de la Sierra Nevada, que durante miles de años han sido y siguen siendo habitadas por los pueblos Paiute o Payuchi (Nuumu), Shoshone (Newe) y Timbisha.

Los pueblos Nuumu y Newe llaman a estas tierras Payahuunadü (tierra del agua que fluye) o Panaawe, respectivamente. El reconocimiento de las tierras locales por su nombre original pretende ser una muestra de respeto hacia los pueblos nativos.

Un Centro Cultural Tradicional con Entrada Gratis Una buena forma de aprender más sobre los habitantes originales de Payahuunadü es visitando el Centro Cultural Paiute Shoshone del Valle Owens (en inglés, Owens Valley Paiute Shoshone Cultural Center) en el 2300 W. Line Street en Bishop. La entrada es gratis y el horario de invierno, que continua hasta abril, es de 10 a.m. a 4 p.m. de martes a sábado.

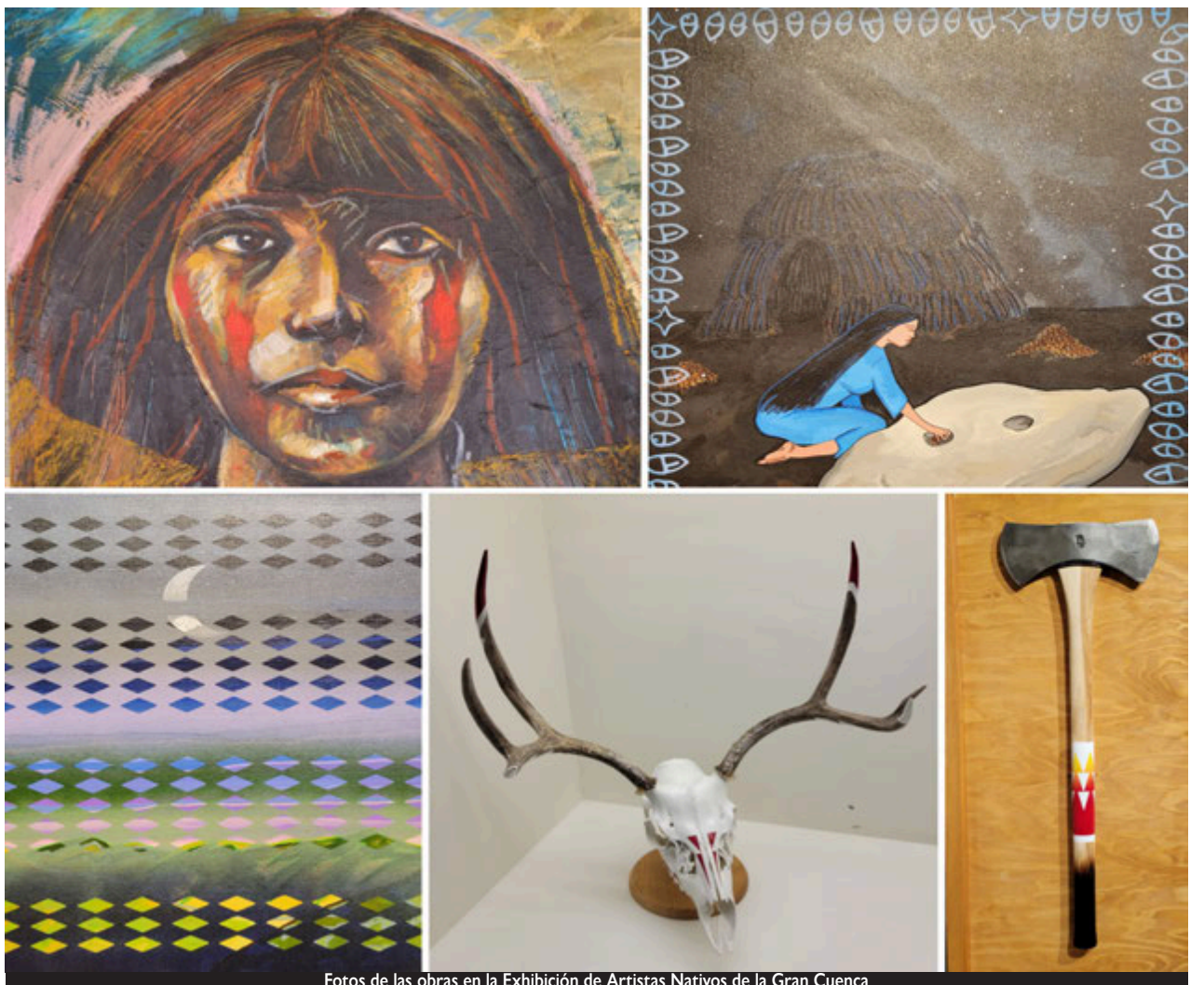
Allí encontrará mucha información sobre la vida tradicional de los Nuumu, cuyo nombre quiere decir "la gente": cómo cazaban y pescaban, cómo conservaban las semillas y otros alimentos para que les duraran todo el invierno, cómo dividían las labores entre hombres y mujeres, cómo fabricaban canastas, prendas de vestir, casas de tule, arcos y flechas sin tener que derribar árboles, y mucho más.

Aparte de la exhibición permanente sobre la vida tradicional, el centro también tiene una sala dedicada a las contribuciones de los Nativos Americanos a las fuerzas armadas estadounidenses; exhibiciones, jardines y estanques que muestran las plantas, peces y aves que se pueden encontrar en el Valle Owens; una tienda de artesanías y regalos; y, desde luego, salas de exhibiciones temporales.

Artistas Nativos de la Gran Cuenca (Great Basin) de EE.UU.

La última exhibición temporal que acaba de comenzar el 25 de febrero es la Exhibición de Artistas Nativos de la Gran Cuenca (Great Basin Native Artists, o GBNA por sus siglas en inglés), un colectivo de artistas de los estados occidentales de Nevada, Utah, California y otros, que fue fundado en 2014. Es la segunda parte de una exhibición de arte que comenzó en mayo de 2021 y aún sigue en el centro cultural, y da a conocer artistas que utilizan su talento para ayudar a preservar la cultura, la tradición y la forma de vida de los pueblos Paiute y Shoshone.

Usando varios medios que incluyen fotografía, dibujo,



Fotos de las obras en la Exhibición de Artistas Nativos de la Gran Cuenca

jo, acrílico sobre lienzo y pintura en aerosol sobre objetos que varían desde hachas hasta cráneos de animales, la exhibición brinda una mirada íntima a varias expresiones de cultura que combinan lo tradicional y lo moderno.

Por ejemplo:

•En la foto en la esquina superior izquierda, en la pintura "After the Boarding School" ("Después del Internado") de la artista Ka'ila Farrel-Smith, vemos a una niña indígena llorando lo que podrían ser lágrimas de sangre, lamentando la experiencia traumática de haber sido separada de sus padres, como lo fueron muchos niños nativos americanos. Estos fueron enviados a internados desde 1860 hasta 1978, según un artículo publicado en "The Atlantic" en marzo de 2019, para recibir enseñanza en inglés con el fin de assimilarlos a la sociedad en general, efectivamente suprimiendo su cultura.

•En las fotos superior derecha e inferior izquierda, la artista Karma Henry muestra su conexión con los cielos nocturnos en sus pinturas "Hüüpi Tazinobi"

("Mujer Estrella") y "Waning Crescent" ("Luna Menguante").

•Finalmente, en las dos fotos inferiores a la derecha, el artista Topah Spoonhunter utiliza pintura en aerosol para dar o devolver vida a objetos inanimados: ".308 - Mule Deer Skull" ("Calibre .308 - Cráneo de Venado Bura") y "Fire" ("Fuego").

Espero que el público hispanohablante de los condados de Inyo y Mono visite el Centro Cultural Paiute Shoshone del Valle Owens. Es un verdadero tesoro de enseñanza, historia y cultura.

Hasta la próxima, sigamos siendo todos amigos de nuestras tierras.

Louis Medina es Director de Comunicaciones y Filantropía de Friends of the Inyo. Escríbale a

Louis@friendsoftheinyo.org.

Este artículo no expresa la opinión de El Sol de la Sierra.



Louis Medina

Para contactar a El Sol de la Sierra llame a Noe 760-920-1010